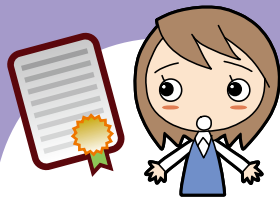


SPLAは第3者向けソフトウェアライセンスです。



レンタルの
ライセンスは？

ASPサービスの
クライアントライセンス
どうするの？



仮想環境のとき
ライセンスは
どうなるの??

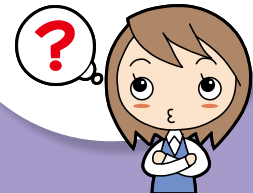
SPLA? SAL?



SPLA?すぷら?
SAL?さる?



1か月の非永続
ライセンスって？



専門スタッフが問題を素早く解決。



SPLA相談センター

Microsoft Services Provider License Agreement

お問い合わせは
こちらまで ➡

E-mail: SBBMB-sbb-spla@g.softbank.co.jp

TEL: 03-6858-5814 [受付] 平日 月～金 / 9:30～17:30 (祝・祭日を除く)

WEB: <http://licensecounter.jp/spla>



SPLAに関するご相談を承ります。

※SPLA相談センターでは、これからASPサービス・レンタル事業を展開されるお客様の調達プロセスのお手伝いをします。

※ご相談内容によっては、対応出来かねる場合がございますので、ご了承ください。

SPLA(スプラ)は、第3者へのソフトウェアサービスの提供を可能にするライセンスプログラムです

■他のライセンスプログラムとの違い



SPLA (サービス プロバイダー ライセンス アグリーメント)は、サービスプロバイダー様やデータセンター様などにマイクロソフト製品のライセンスをご提供し、ソフトウェアサービスを第3者のエンドユーザー様に提供することができるプログラムです。

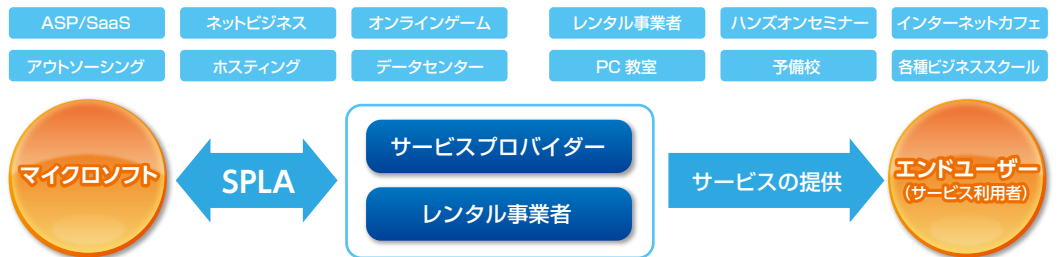
レンタル業者様はデスクトップ製品を第3者のエンドユーザー様にレンタルする際に、SPLAをご利用いただけます。

※HW資産を事業者が所有するレンタル契約が前提です。
※デバイスごと WindowsProUG ライセンスのデバイス SALが必要です。
※Windows OEM 製品がインストールされた PC が対象です。

SPLAの主な対象は、サービスプロバイダー事業者とレンタル事業者です

SPLAのご購入の際は、別途サービスプロバイダー様(もしくはレンタル業者様)・マイクロソフト・SPLA 流通会社でのSPLA契約が必要となります。ご契約の際には、マイクロソフトパートナーネットワークのご登録が必要となります。

※レンタルでの提供の際は、別途レンタル契約覚書が必要です。



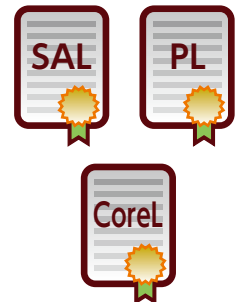
SPLAは利用したライセンスの数だけ月額払い

3種類のライセンス形態から毎月選択できます

ユーザー単位：サブスクリバード アクセス ライセンス (SAL)

サービスを利用するエンドユーザーごとに取得いただくライセンスです。サーバーライセンスを取得する必要がないので、追加で費用を払うことなくサーバーの拡張や増設を実施できます。

●ユーザー数だけライセンスを取得



CPU 単位：プロセッサ ライセンス(PL)

サービスを提供するサーバーのCPUごとにご購入いただくライセンスです。CPUにアクセスできるエンドユーザーの数に制限はありませんので、追加で費用を払うことなくユーザー数を拡大できます。

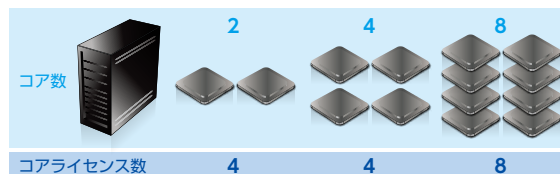
●CPU数だけライセンスを取得



コア単位：コアライセンス (Core)

サービスを提供するサーバーのコアごとにご購入いただくライセンスです。SQL Server のみ選択できるライセンスモデルです。アクセスできるユーザー数に制限はありません。

●コア毎にライセンスを取得 (最低単位 4 コア + 以降 2 コア)



※ 1 ライセンスあたり 2 コアライセンスパック
※ コア毎にライセンスを取得 (初回最低単位 4 コア + 以降 2 コア)

SPLAは、実際に使用されたライセンス使用分のみを1か月ごとにご購入いただく非永続のライセンスになります。

3種類のライセンス形態から、お客様の提供するサービスの内容およびシステムの規模に応じて、取得形態を選択できます。

仮想環境上での Windows Server の利用可能なライセンス数

適用環境 エディション	1 ライセンスにて使用可能なインスタンス数 (物理プロセッサ単位)		追加ライセンス
	物理 OS 環境	仮想 OS 環境	
Windows Server Standard	1	1	仮想 OS インスタンスを1つ追加すること、1プロセッサあたり1プロセッサライセンスが必要
Windows Server Datacenter	1	無制限	無制限 (Web, Standard, Enterprise のいずれのバージョンも実行可能)

※その他、詳細な情報はマイクロソフト社のWEBサイトを参照ください。http://www.microsoft.com/japan/licensing/licensing-options/spla-program.aspx

ご契約までのお客様のお手伝いをさせていただきます。まずは下記までお問合せください。

SPLA相談センター

ソフトバンクコマース&サービス株式会社

SPLA相談センター

〒105-0021 東京都港区東新橋1-9-2 TEL:03-6858-5814

E-Mail:SBBMB-sbb-spla@g.softbank.co.jp