

VERITAS™

自習 & ハンズオントレーニング資料
Backup Exec 16
BE16-08
Windows エージェントの導入

ベリタステクノロジーズ合同会社

テクノロジーセールス & サービス統括本部
セールスエンジニアリング本部

免責事項

- ベリタステクノロジーズ合同会社は、この文書の著作権を留保します。また、記載された内容の無謬性を保証しません。
- VERITAS の製品は将来に渡って仕様を変更する可能性を常に含み、これらは予告なく行われることもあります。
- なお、当ドキュメントの内容は参考資料として、読者の責任において管理/配布されるようお願いいたします。二次利用される場合、弊社はその成果物に対して責任を負いません。

目的

本資料で自習もしくはハンズオントレーニングを受講すると、以下が可能となります。

- バックアップ対象のWindowsマシンに、エージェントのインストール操作ができるようになります。
- インストール時に必要な各種設定項目がわかります。
- 上記により、お客様への製品販売時の作業が実施可能となります。

■ハンズオン環境の場合

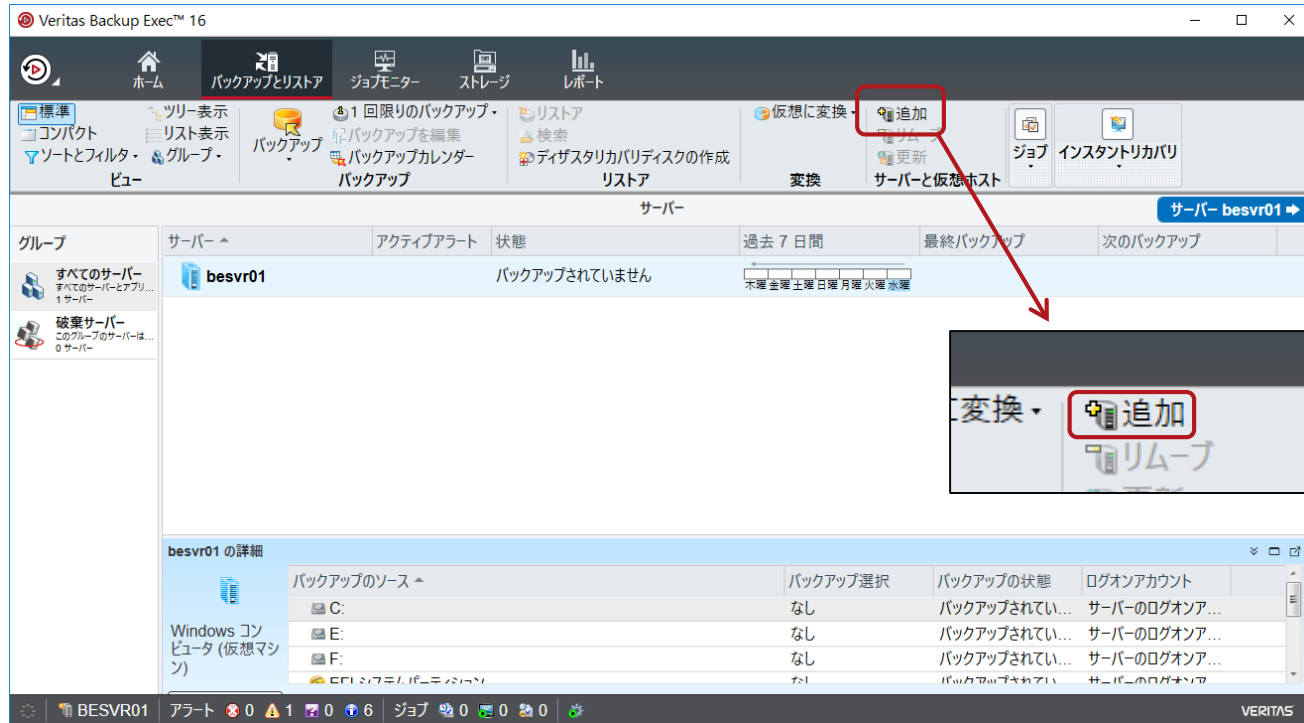
以降は、事前に講師から指示された仮想マシン上で作業を実施します。
以下を確認して作業を進めてください。

- ・仮想マシン名
- ・アカウント
- ・パスワード

■自習の場合

以降は、記述内容を適宜自習環境の情報と読み替えて作業を実施してください。

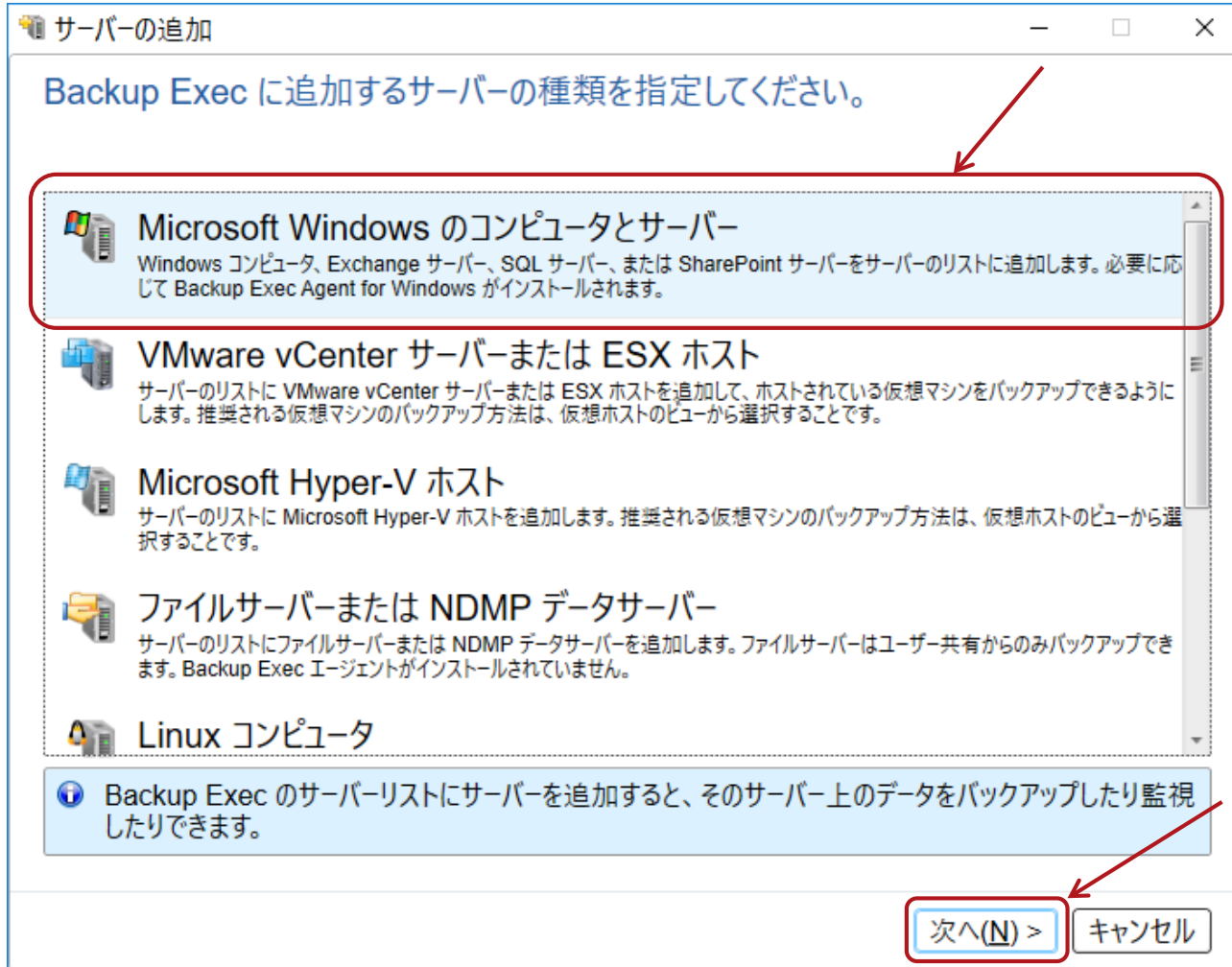
1/12 GUIからのウィザードの起動



Backup Exec の GUI を起動します。

「バックアップとリストア」タブ内にある「追加」をクリックします。

2/12 追加するサーバーの種類を選択



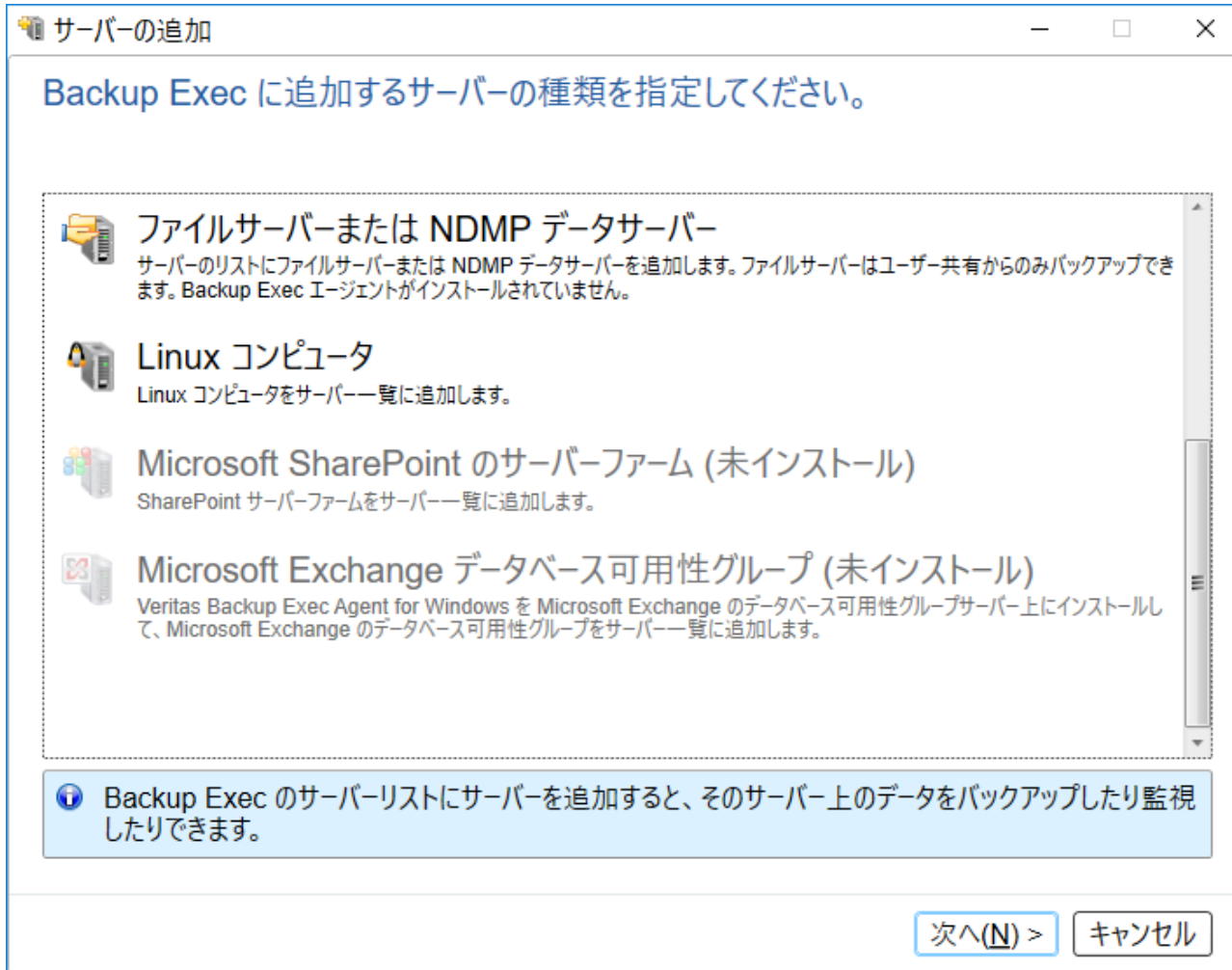
ウィザード「サーバーの追加」が起動します。

Backup Exec に追加するサーバーの種類を指定する画面が表示されます。

「Microsoft Windows のコンピュータとサーバー」を選択します。

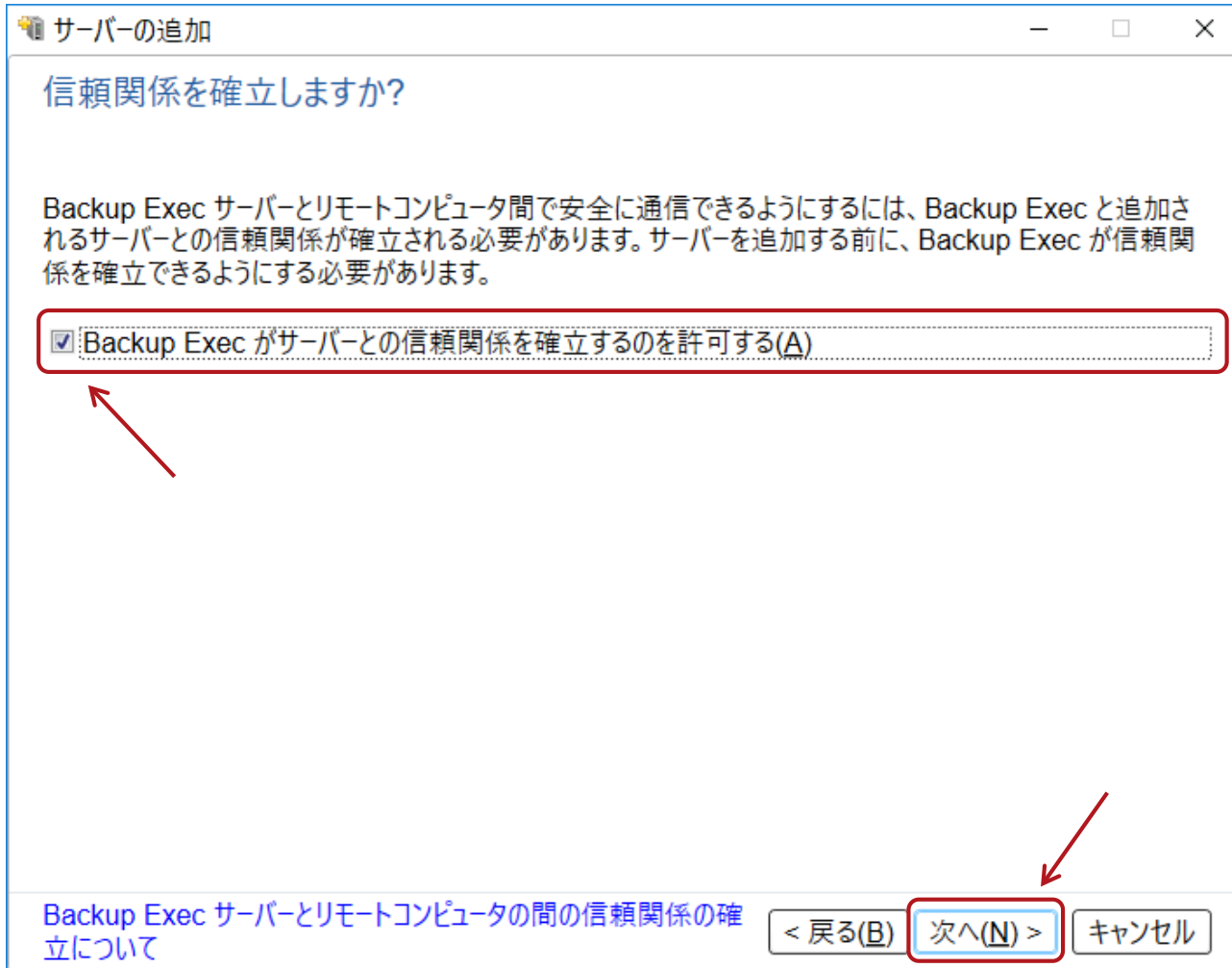
「次へ」をクリックします。

3/12 <参考> その他の選択対象サーバー



その他に、左図のようなサーバーが、追加用に選択可能です。

4/12 信頼関係の確立の確認



「信頼関係を確立しますか？」の確認画面が表示されます。

画面上のチェックボックスにチェックを入れます。

「次へ」をクリックします。

※) Backup Exec は内部的に証明書を発行して、エージェントとの通信の安全を確保しています。

5/12 追加サーバの指定 その1

サーバーの追加

追加するサーバーを指定してください。

サーバーの名前または IP アドレスを入力するか、追加するサーバーを参照する(I):
client01

追加(A)
参照(W)
削除(D)
すべてに適用(P)

サーバー名 ▲	ログオンアカウント
---------	-----------

サーバーに接続するために常に IP アドレスを使用し、IP アドレスを完全修飾ドメイン名に解決しない(U)。

ログオンアカウントとは

< 戻る(B) 次へ(N) > キャンセル

「追加するサーバーを指定してください」の画面が表示されます。

ホスト名 / IPアドレス を入力します。

「追加」をクリックします。

このハンズオンでは、

「client01」

を、追加します。

6/12 追加サーバの指定 その2

サーバーの追加

追加するサーバーを指定してください。

サーバーの名前または IP アドレスを入力するか、追加するサーバーを参照する(I):

追加(A) 参照(W) 削除(D) すべてに適用(P)

サーバー名 ▲	ログオンアカウント
client01	システムログオンアカウント ▼

サーバーに接続するために常に IP アドレスを使用し、IP アドレスを完全修飾ドメイン名に解決しない(U)。

ログオンアカウントとは

< 戻る(B) 次へ(N) > キャンセル

画面中央の「サーバー名」の欄に、入力したサーバーが登録されたことを確認します。

【参考】

Backup Execでは、バックアップ対象に接続するためにログオンアカウントを利用します。追加するバックアップ対象コンピューターのローカル管理者、もしくは所属するドメインのドメイン管理者の権限を持つアカウントを新規に登録、指定することができます。

7/12 アップグレード/再起動の確認



アップグレードと再起動に関する確認画面が表示されます。

必要に応じ、各チェックボックスにチェックを入れます。

このハンズオンでは、両方のチェックボックスにチェックを入れてください。

「次へ」をクリックします。

8/12 概略の確認

サーバーの追加

概要

追加するサーバーの種類
Microsoft Windows のコンピュータとサーバー

信頼関係の確立
はい

追加するサーバー

サーバー名	ログオンアカウント
client01	システムログオンアカウント

インストールオプション

Backup Exec Agent for Windows を最新バージョンに自動的にアップグレードする: はい

Backup Exec Agent for Windows のインストール後、再起動が必要な場合はリモートコンピュータを自動的に再起動する: はい

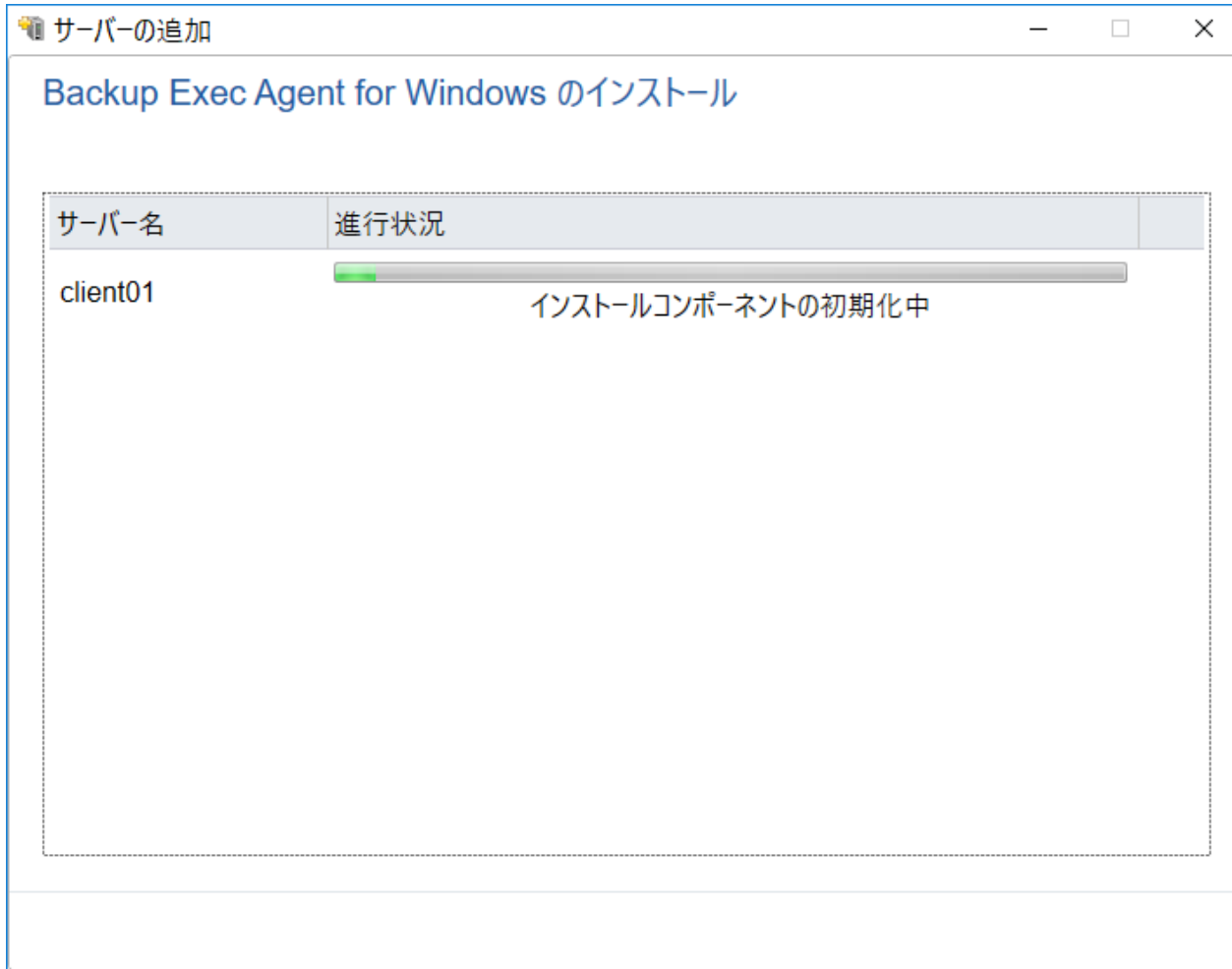
< 戻る(B) **インストール(I)** キャンセル

概略画面が表示されます。

内容を確認します。

「インストール」をクリックします。

9/12 インストール中

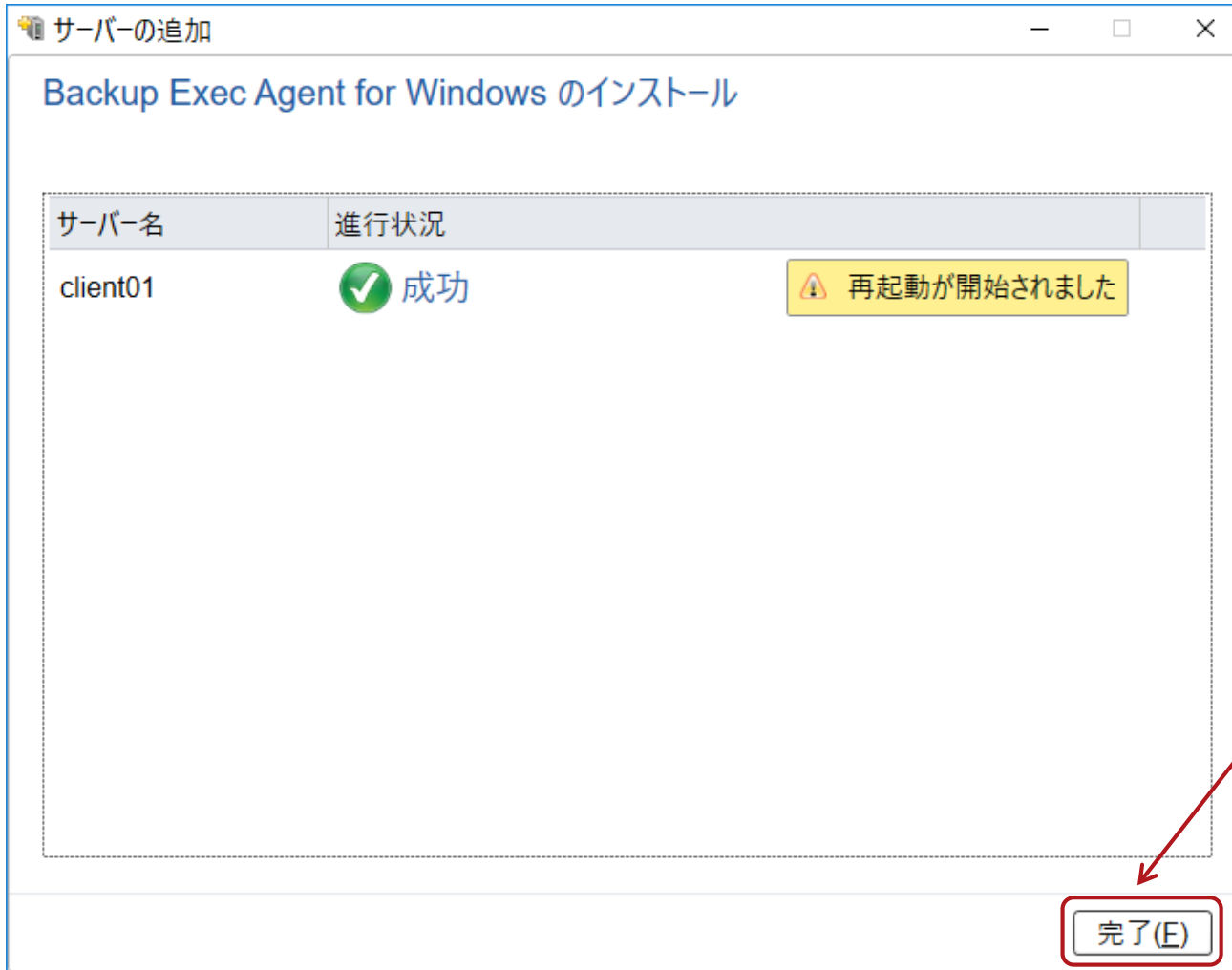


エージェントのインストール状況が表示されます。

インストール完了までお待ちください。

注) Windows エージェントのプッシュインストールを行うためにはFirewallなどの設定変更が必要です。
詳細は、管理者ガイド 第二章「インストール」の「リモートコンピュータへの Backup Exec のプッシュインストール」をご参照ください。

10/12 インストールの完了




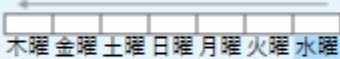

インストールが完了すると左図が表示されます。

「完了」をクリックします。

【注意】本資料P.11に説明のある、再起動のチェックボックスにチェックを入れていない場合は「再起動が必要です」と表示されます。

その場合は、手動で追加したコンピューターの再起動を行ってください。

11/12 「バックアップとリストア」タブでの表示

サーバー			
サーバー ▲	アクティブアラート	状態	過去 7 日間 最
 besvr01		バックアップされていません	 木曜 金曜 土曜 日曜 月曜 火曜 水曜
 client01		接続が確立されていません	

「バックアップとリストア」タブに、追加したコンピューターが表示されます。

インストールしたエージェントの再起動が完了するまで、「状態」は「接続が確立されていません」となります。

※)この時の追加サーバのアイコンは、「物理サーバー」です。

12/12 完了

サーバー	アクティブアラート	状態	過去 7 日間	最終バックアップ	次のバックアップ
besvr01		バックアップされていません	← 木曜 金曜 土曜 日曜 月曜 火曜 水曜		
client01		バックアップされていません	← 木曜 金曜 土曜 日曜 月曜 火曜 水曜		

client01 の詳細

バックアップのソース	バックアップ選択	バックアップの状態	ログオンアカウント
C:	なし	バックアップされていません	サーバーのログオンアカウントを使用
E:	なし	バックアップされていません	サーバーのログオンアカウントを使用
EFI システムパーティション	なし	バックアップされていません	サーバーのログオンアカウントを使用
システム状態	なし	バックアップされていません	サーバーのログオンアカウントを使用

更新

← サーバー client01

サーバー情報

名前: client01

説明(D):

OS: Microsoft Windows Server 2016 Datacenter プロセッサの種類: 8664

オペレーティングシステムバージョン: 10.0 総プロセッサ数: 2

オペレーティングシステムビルド: 14393

Backup Exec 情報

種類: Windows コンピュータ (仮想マシン)

バージョン: 16.0.1142.0

このサーバーにインストールされている更新はバックアップサーバーにインストールされている更新と一致しますか?: はい

このサーバーをログオンアカウントのスケジュール済みチェックに加える(I)

サーバーの一部のプロパティが利用できない場合は、Backup Exec Agent for Windows の最新バージョンがインストールされていません。Agent for Windows をインストールするには、[Backup Exec] ボタンをクリックし、[インストールとライセンス] を選択し、[他のサーバーに

インストールしたエージェントの再起動が完了すると、「状態」は「バックアップされていません」となります。

これで、エージェントのインストールは完了です。

画面下部で、存在するバックアップ対象のリソースを確認できます。

また、サーバ名をダブルクリックしてプロパティを表示することも可能です。

※)今回のハンズオンでは、この時の追加サーバのアイコンは、「仮想サーバー」です。このハンズオン環境は仮想環境上に構築しているためです。



Thank you!

ベリタステクノロジーズ合同会社
テクノロジーセールス&サービス統括本部
セールスエンジニアリング本部

Copyright © 2015 Veritas Technologies LLC. All rights reserved. Veritas and the Veritas Logo are trademarks or registered trademarks of Veritas Technologies LLC or its affiliates in the U.S. and other countries. Other names may be trademarks of their respective owners.

This document is provided for informational purposes only and is not intended as advertising. All warranties relating to the information in this document, either express or implied, are disclaimed to the maximum extent allowed by law. The information in this document is subject to change without notice.

2016年11月23日版 V1.2

掲載されている各種情報は2016年11月23日現在のものです。これらは予告なく変更される場合があります。
最新情報はWEB,各種お問い合わせ窓口、販売店様での確認をお願いします。